

# EF Højagerbo



## Fotodokumentation til tilstandsrapport

Sag nr. 16.022  
9. marts 2016



Billede 1. Fuger i murværk ses i stort omfang af være faldet ud, ligesom en del af de lyse sten er skadet i overfladen.



Billede 2. Nærbillede af foregående billede.



Billede 3. Fugen i sålbænken er dårlig, og murværket herunder har fået vand og er blevet skadet.



Billede 4. Flere skader i murværket.



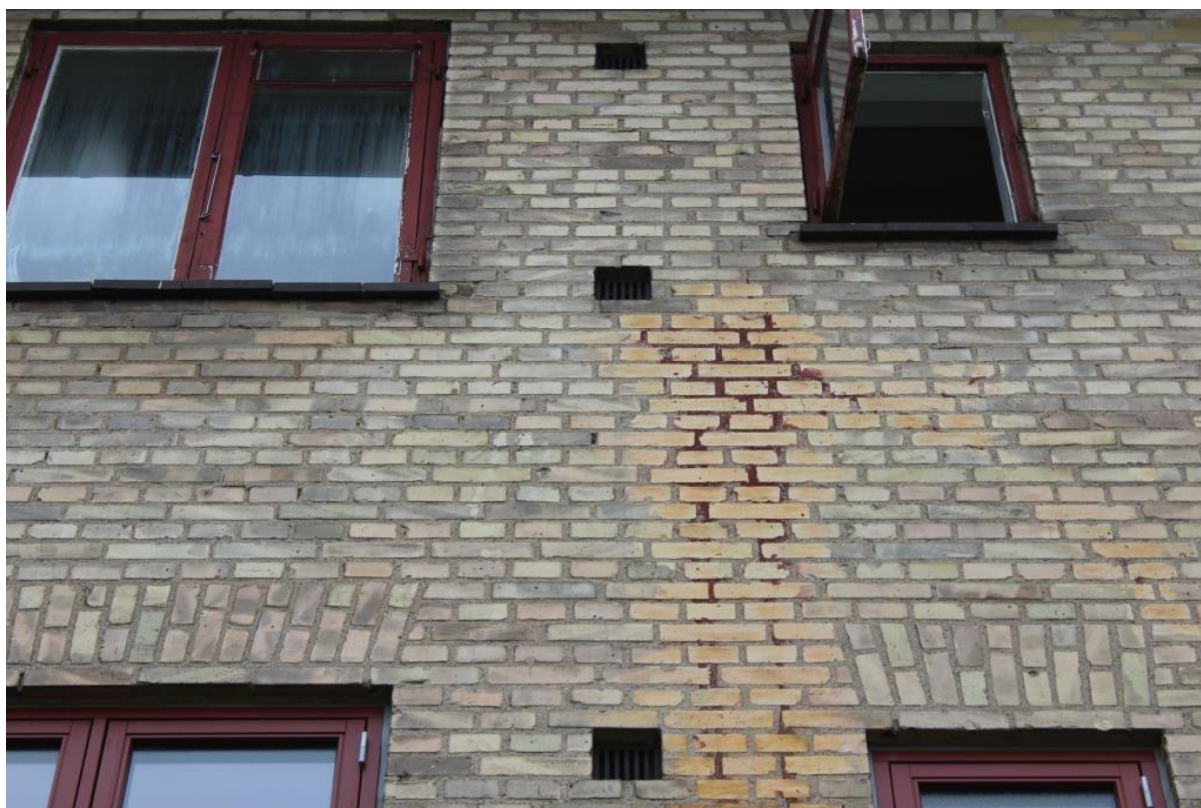
Billede 5. Murværk skadet ved trappe, formentlig forårsaget af saltning.



Billede 6. Revne i murværksbrystning.



Billede 7. Skader på murværk på skorsten.



Billede 8. Kraftige aftegninger på murværk, tilsyneladende ud for aftrækskanal.



Billede 9. Større revnemønster i murværk.



Billede 10. Afskalninger på kældervæg.



Billede 11. Afskalninger på kældervæg.



Billede 12. Tegn efter tidligere kraftig opfugtning på kældergulv.



Billede 13. Kraftige fugtafskalninger på væg.



Billede 14. Ydervægge i dyb kælder.

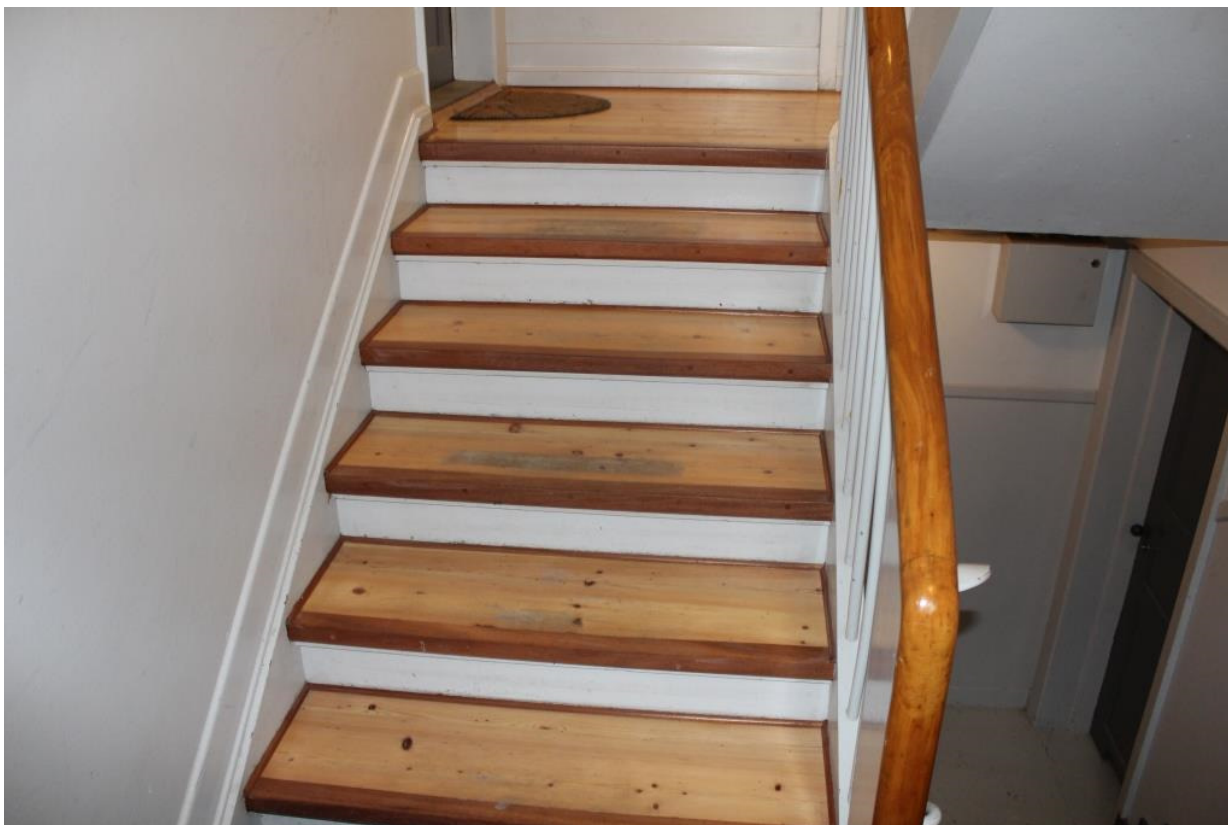




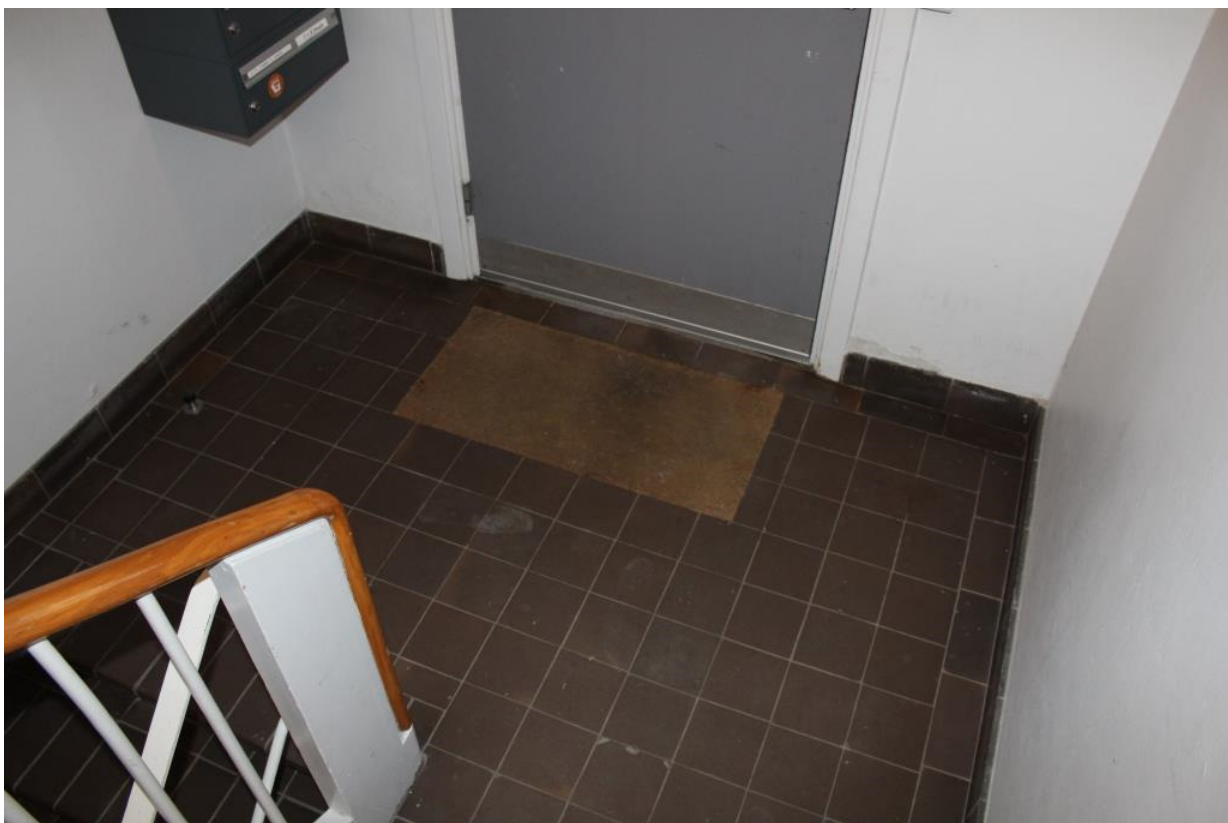
Billede 15. Dyb kælder med vand på gulv, og tegn efter kraftig fugtpåvirkning.



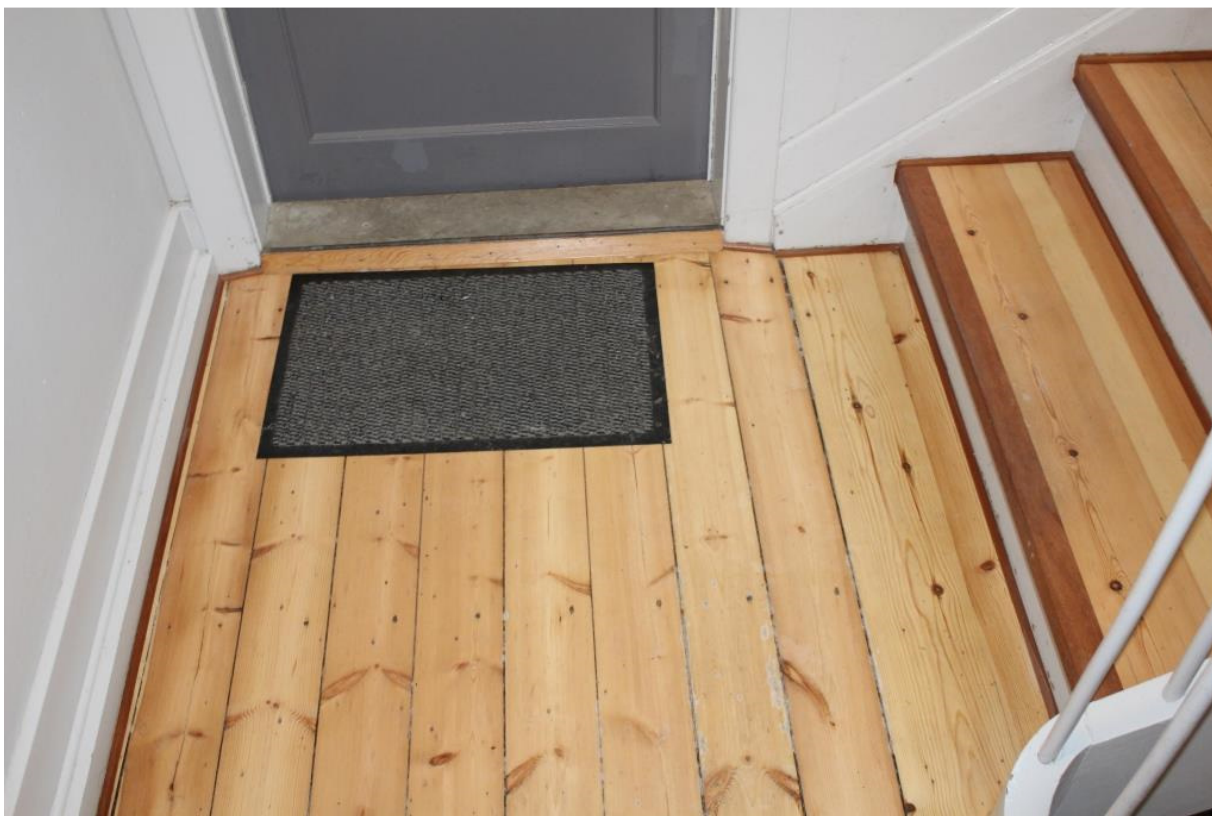
Billede 16. Trappenedgang til kælder i opgang.



Billede 17. Hovedtrappe med tydelige tegn på afslid af lak på trin.



Billede 18. Klinkeområde bag hoveddør.



Billede 19. Trapperepos på etagen. Ældre træværk, men pænt vedligeholdt.



Billede 20. Skår i håndliste på hovedtrappe.



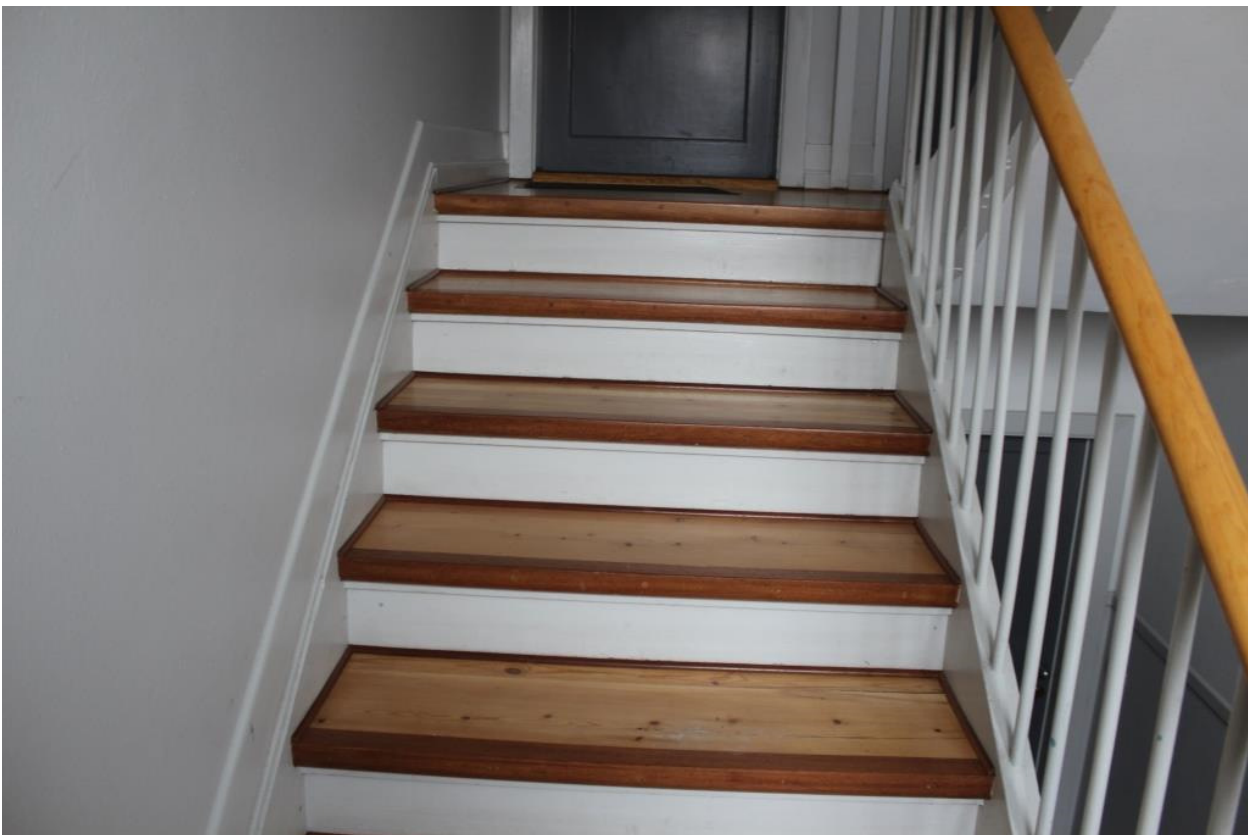
Billede 21. Opfugning og afskalning i bund af væg på trappe.



Billede 22. Klinkebelægning med revner og skår.



Billede 23. Nærbillede af foregående billede.



Billede 24. Nederste trappeforløb, med endnu et eksempel på afslid af lak.



Billede 25. Trappeforløb med døre til lejligheder.



Billede 26. Fransk altandør, hvor brystningsparti ses at optage fugten, pga. dårlig overfladebehandling.



Billede 27. Rækværk foran fransk altandør. Trædel er brækket af.



Billede 28. Fuge under nyere dør har sluppet.

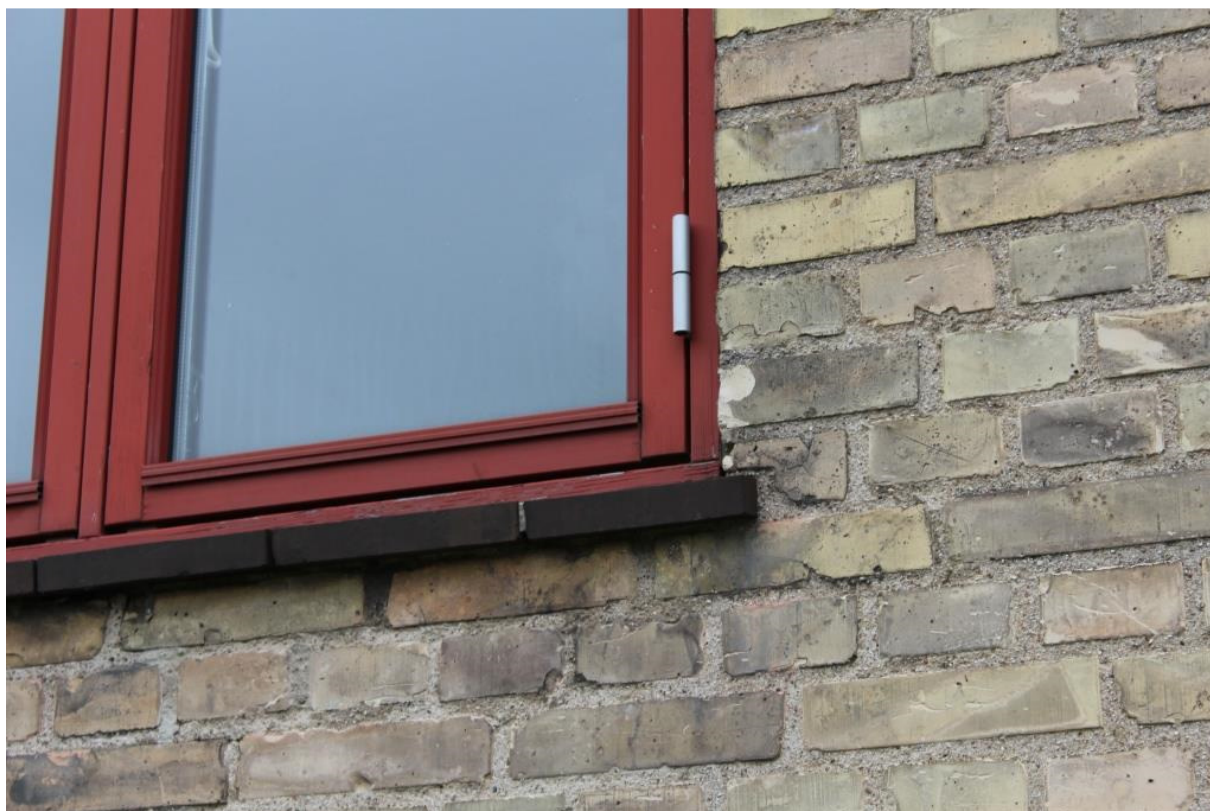


Billede 29. Vindue der trænger til fornyelse af overfladebehandlingen.



Billede 30. Vindue med manglende maling i bunden.





Billede 31. Bundstykket på vinduet ses tydeligt medtaget, og mangle maling.



Billede 32. Vinduesfuge mangler.



Billede 33. Rør ses generelt at være i god tilstand.



Billede 34. Rør ser pæne ud.



Billede 35. Pæne rør, men isolering mangler.



Billede 36. Tæring i samling på rør.



Billede 37. Mindre tæring i rørsamling.



Billede 38. Isolering på rør på loft mangler enkelte steder.



Billede 39. Faldstamme i kælder.



Billede 40. Faldstamme med tæring i punkter.



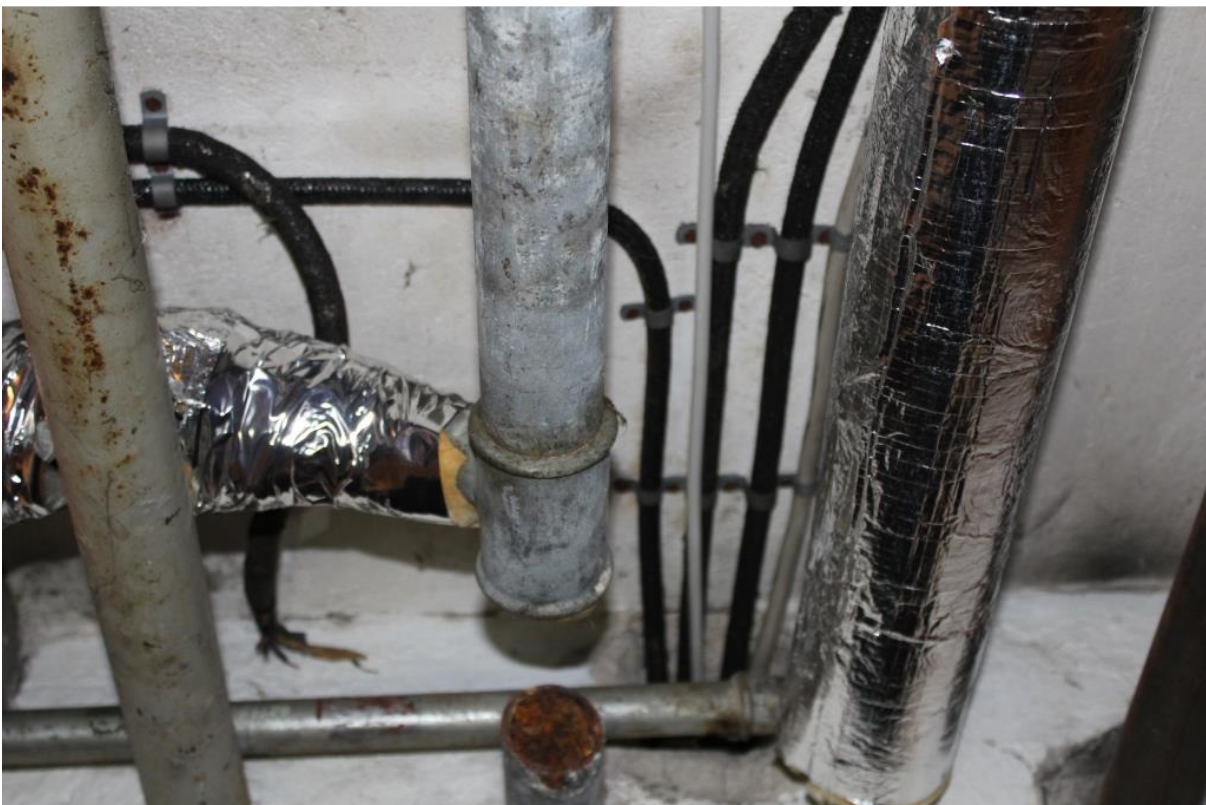
Billede 41. Nærbillede af faldstamme hvor tæring tydeligt ses.



Billede 42. Nærbillede af faldstamme hvor tæring tydeligt ses.



Billede 43. El-tavle i kælder. Ældre sikringer, med ældre ledninger.



Billede 44. Gamle stofledninger afbrudt.



Billede 45. Nærbillede i tavle, men gammel stofledning.



Billede 46. Asfaltbelægning ved nr. 2. Trænger til omlægning.





Billede 47. Belægning ved gavl ved nr. 8, har fald ind mod gavlen.